

¡Bienvenidos a la revolución! Presentación de MineSight Torque

La administración de las perforaciones simplemente se volvió más fácil gracias a MineSight Torque, la nueva generación de software rápido y flexible creado para satisfacer las demandas específicas de una mina. Con una base de datos en Microsoft SQL Server como punto de apoyo, los proyectos MineSight Torque pueden adaptarse a necesidades particulares y sincronizarse para muchos usuarios. Es fácil de configurar y se integra con otros productos MineSight para la codificación, spearing, generación de compositos y estadísticas y para la representación de los datos.

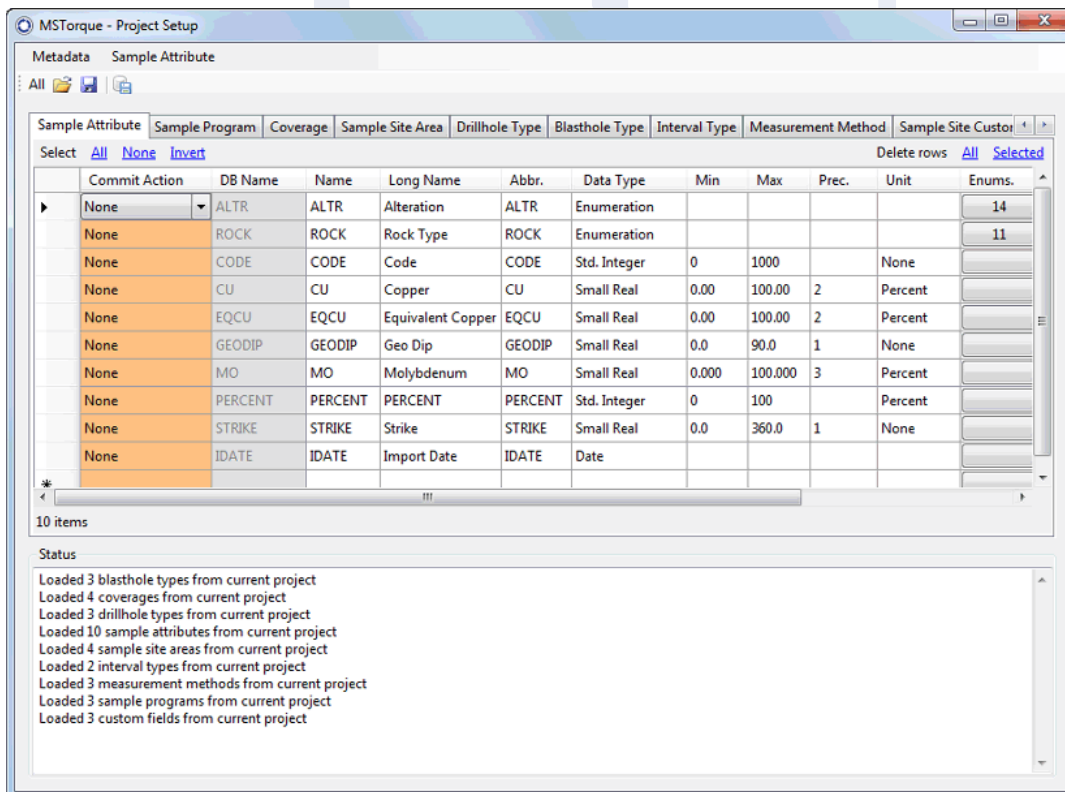
No hay límites en cuanto a la cantidad de datos que MStorque puede manejar, ya sea que se trate de datos de perforaciones, barrenos o muestreos. Con una integridad asegurada, MStorque opera con muchos tipos de datos que se utilizan con atributos de muestra y campos personalizados.

El usuario define sus propios atributos de muestra, campos personalizados, unidades y sistemas de coordenadas. Por ejemplo, MStorque soporta datos numéricos tales como enteros, reales (punto flotante) y valores booleanos (verdadero/falso); cadenas, como por ejemplo, "Limolita Metamorfoseada"; y fecha y hora, como por ejemplo "julio 1, 2010 14:30:00". También soporta enumeraciones, lo cual produce valores basados en una lista de cadenas definidas por el usuario; por ejemplo, se puede enunciar una lista de tipos de roca válidos, con el fin de crear un campo denominado Rock Type. MStorque incorpora a la base de datos solamente los valores en esta lista.

La navegación es muy fácil gracias a la interfaz intuitiva de MStorque Manager, que permite: conectarse a un proyecto; examinar, editar y validar datos; ejecutar funciones y generar informes. Nada ejemplifica mejor esta intuitividad que

Import Wizard, el asistente de importaciones de MStorque. Inteligente y fácil de usar, el Import Wizard hace maravillas, combinándose con MineSight o con datos de texto para fusionar información de distintos orígenes.

Después de que haya creado la base de datos para su proyecto, una planilla de cálculos lo guía a través del proceso de definición de las características de sus datos, mediante una plantilla que viene con la instalación estándar (Figura 1). Es sabido que su proyecto puede cambiar, por eso la configuración es tan extensible como usted lo necesite.



MStorque - Project Setup

Metadata Sample Attribute

All

Sample Attribute	Sample Program	Coverage	Sample Site Area	Drillhole Type	Blasthole Type	Interval Type	Measurement Method	Sample Site Custom		
None	ALTR	ALTR	Alteration	ALTR	Enumeration					14
None	ROCK	ROCK	Rock Type	ROCK	Enumeration					11
None	CODE	CODE	Code	CODE	Std. Integer	0	1000		None	
None	CU	CU	Copper	CU	Small Real	0.00	100.00	2	Percent	
None	EQCU	EQCU	Equivalent Copper	EQCU	Small Real	0.00	100.00	2	Percent	
None	GEODIP	GEODIP	Geo Dip	GEODIP	Small Real	0.0	90.0	1	None	
None	MO	MO	Molybdenum	MO	Small Real	0.000	100.000	3	Percent	
None	PERCENT	PERCENT	PERCENT	PERCENT	Std. Integer	0	100		Percent	
None	STRIKE	STRIKE	Strike	STRIKE	Small Real	0.0	360.0	1	None	
None	IDATE	IDATE	Import Date	IDATE	Date					

10 items

Status

Loaded 3 blasthole types from current project
Loaded 4 coverages from current project
Loaded 3 drillhole types from current project
Loaded 10 sample attributes from current project
Loaded 4 sample site areas from current project
Loaded 2 interval types from current project
Loaded 3 measurement methods from current project
Loaded 3 sample programs from current project
Loaded 3 custom fields from current project

Figura 1 Configuración del proyecto en un formato sencillo de planilla.

Aproveche las ventajas de la gran variedad de opciones de edición, visualización y filtrado que le ofrece MStorque Manager. Examine y edite fácilmente la información y visualice los datos de intervalos para cada uno de los sondeos en una ventana independiente, si así lo necesita. Un registro le ayudará a realizar un seguimiento de sus actividades recientes (Figura 2).

A. MStORQUE MANAGER

B. DATOS DE INTERVALOS DE SONDAJES

Figura 2 Distintas opciones de despliegue en MStorque Manager.

C. ENTRADAS DEL REGISTRO

MStorque Manager brinda varias opciones de generación de informes. Con los datos prefiltrados, se pueden seleccionar los sondeos y atributos que se desea incluir y luego obtener una vista previa del informe. Una práctica barra de herramientas en la parte superior de la ventana permite navegar a través del informe, imprimirlo y exportarlo a otros formatos, como por ejemplo Excel y PDF (Figura 3).

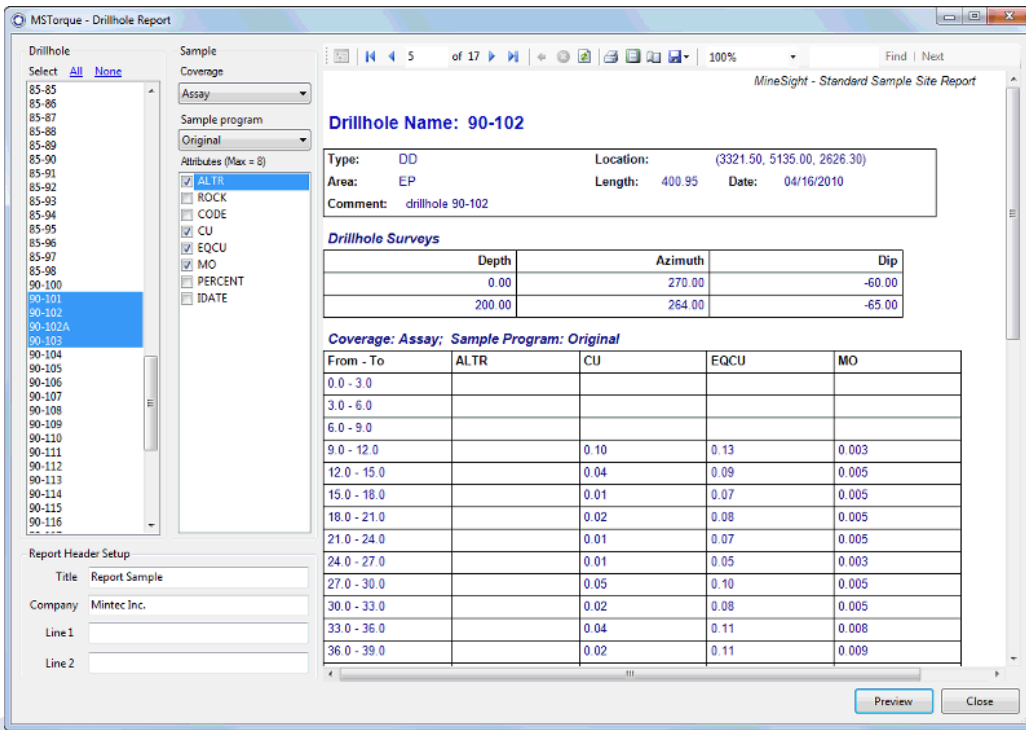


Figura 3 Creación de informes en MSTorque.

Figura 3

MSTorque también se anticipa a los errores; realiza una validación de los datos durante la importación o edición y captura una amplia variedad de potenciales errores. Algunas de las validaciones más características son:

- Superposiciones.
- Intervalos faltantes.
- Muestras sin datos.
- Datos fuera de rango.
- Geometría de sondaje inválida.

Las vistas de sondajes de MSTorque se pueden realizar directamente en MS3D 5.5 de la misma forma que las vistas de sondajes tradicionales (Figura 4). Solo se necesita modificar los valores y la geometría del sondaje en MSTorque Manager. Otra alternativa es visualizar los sondajes en MS3D mientras se realiza la codificación, la creación de lanza y las operaciones con datos en MSTorque. Además, se puede optar entre distintos métodos para modificar datos de levantamientos: lineales y semitangentes.

Figura 4 Vista de sondaje MSTorque desplegada en MS3D.

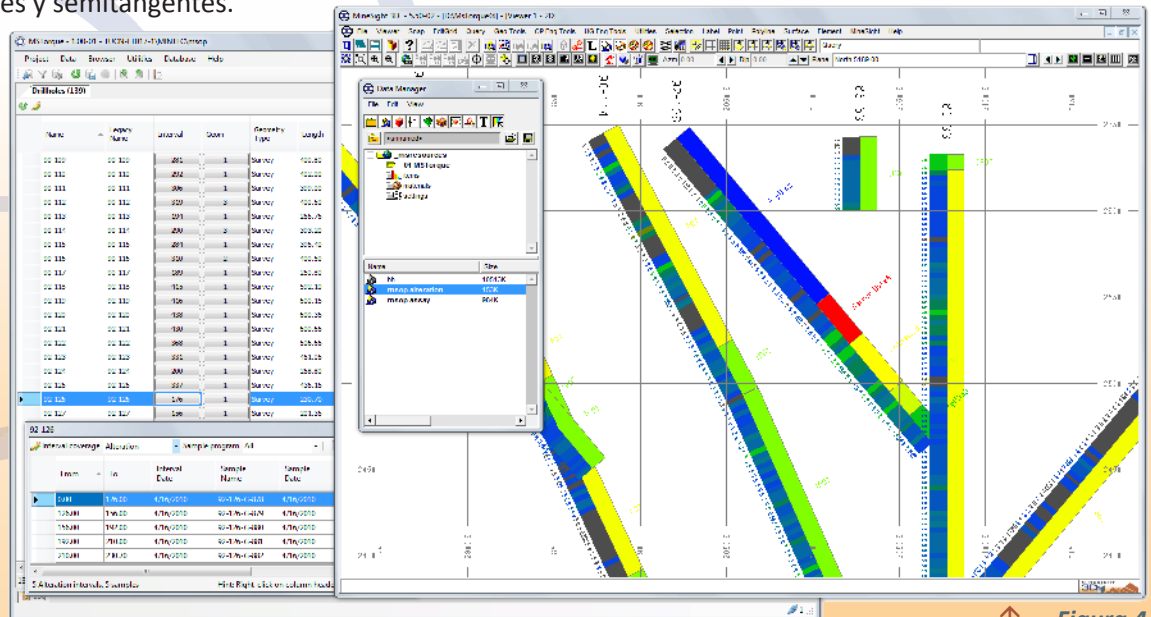


Figura 4

Rápido y versátil, MSTorque ofrece beneficios sin precedentes. Trabaje en forma más inteligente y apóyese en el flujo de trabajo sin fisuras y en la compatibilidad con MineSight que le ofrece MSTorque.

Tenemos grandes planes para este administrador de perforaciones. Pruébalo o inscríbese en una clase de MSTorque; y cuéntenos qué le parece.