

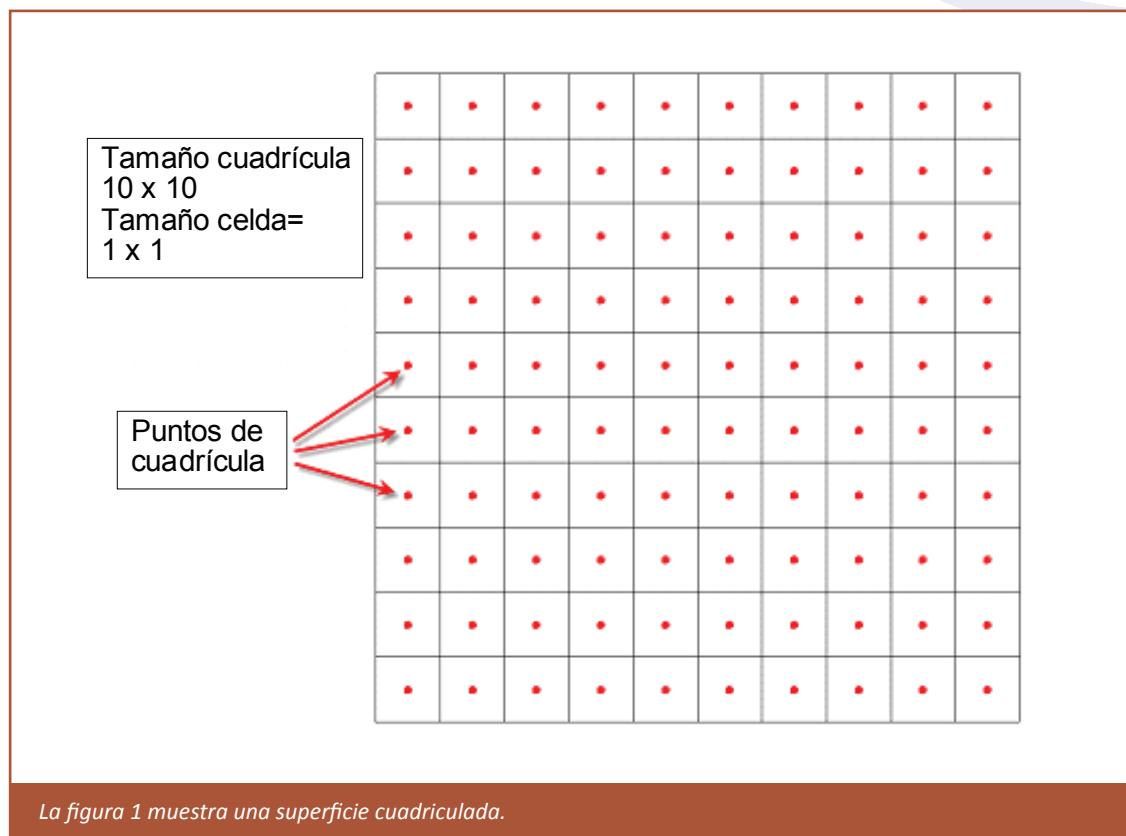
# Despliegue de LGO en MineSight 3D

**E**n MineSight 3D (MS3D), los archivos Large Gridded Object (LGO) se utilizan para almacenar grandes objetos cuadriculados, es decir, superficies muy grandes. Tal como lo indica su nombre, las superficies están “cuadriculadas”, y cada celda de la cuadrícula contiene una elevación. Un LGO puede alojar una cuadrícula con 2000 millones x 2000 millones de celdas. **El despliegue de una superficie tan grande puede rápidamente sobrecargar las capacidades de presentación de su equipo**, por eso este artículo tratará algunos métodos simples de evitar esa sobrecarga, como por ejemplo:

- > Limitar la extensión de la vista LGO View
- > Afinar la vista LGO View
- > Emplear el selector de contenidos OCB para elegir la LGO View en las funciones CAD de MS3D

## Estructura de los LGO

Los LGO son similares a los archivos de superficies cuadriculadas (GSF): ambos tipos de archivos contienen datos de superficies cuadriculadas almacenados en el centro de cada celda de la cuadrícula (Figura 1).



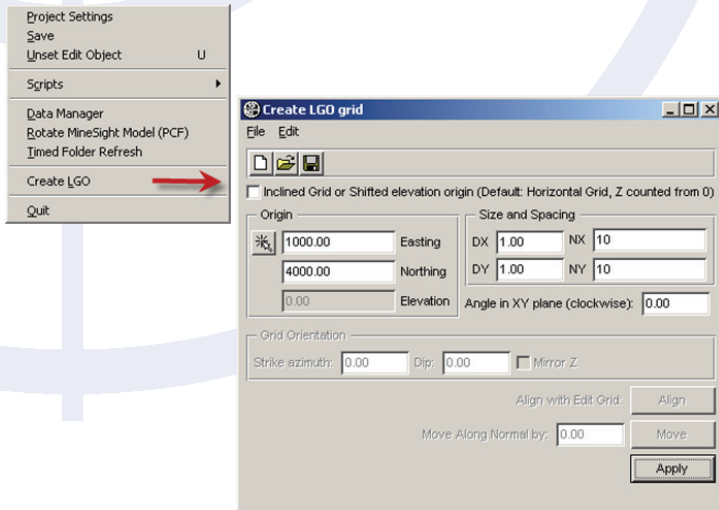


Figura 2. Creación de un LGO desde el menú File en MS3D. Los LGO no están enlazados con un PCF y el tamaño y espaciado de la cuadrícula son definidos por el usuario.

No obstante, a diferencia de los GSF, los LGO no están enlazados con el archivo de control del proyecto (PCF) y la extensión de la cuadrícula y el tamaño de celda son especificadas por el usuario al crear el LGO (Figura 2).

### Limitar la extensión de la vista LGO View

El LGO se visualiza definiendo una LGO View en el Data Manager e importando los datos de elevación en la cuadrícula para crear una superficie.

Para ver qué cantidad de la superficie LGO se puede desplegar en MS3D, abra el diálogo de propiedades de la LGO View. Observe que no es necesario abrir la LGO View para abrir el diálogo de sus propiedades.

En la página Display, elija **Display Method** para determinar el método de despliegue. Para desplegar el LGO como superficie se necesita más memoria que para mostrarlo como polilíneas. Las barras de deslizamiento para el rango de X e Y definen la extensión del LGO que se desplegará y esa extensión aparece en el visor.

Compruebe la memoria requerida para desplegar la superficie escribiendo un valor en el campo **Max. Memory Usage per Surface**, para indicar el máximo de uso de memoria, y luego haga clic en el botón **Test Limits** para verificar los límites. Los rangos X e Y se ajustarán automáticamente si la memoria requerida **excede** la memoria especificada.

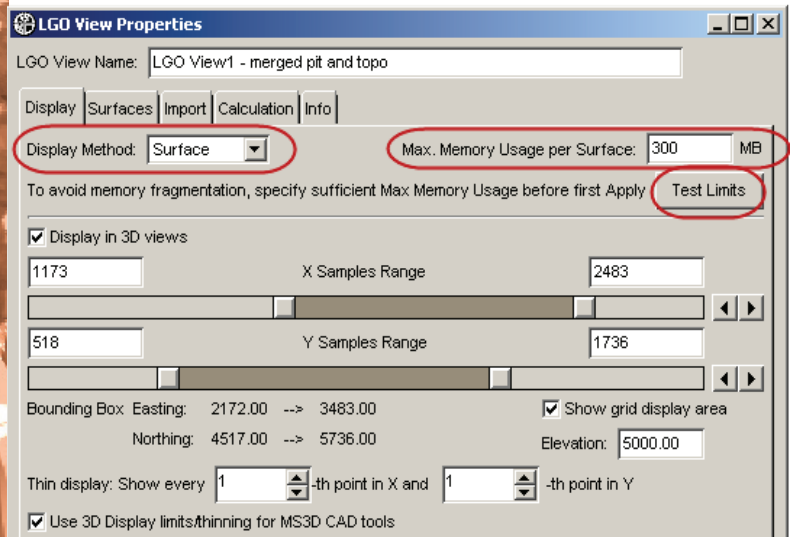
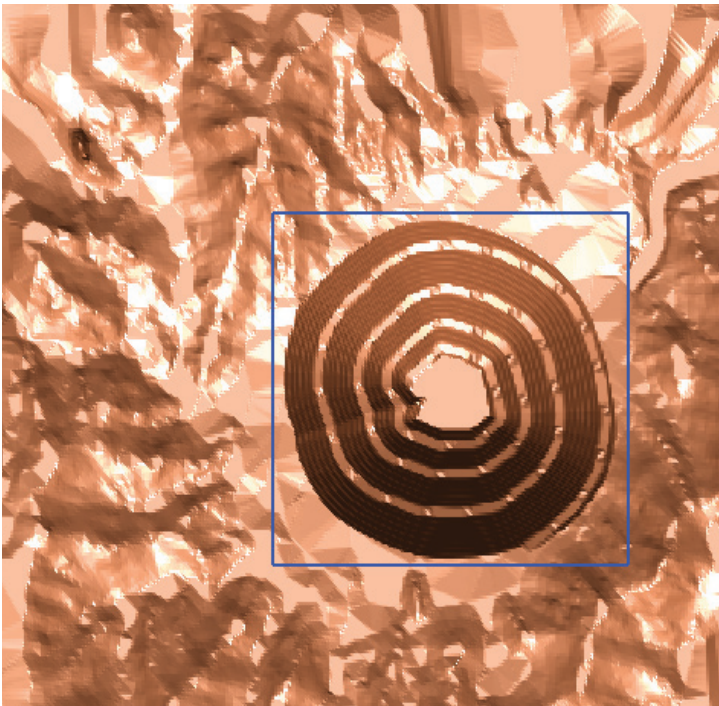


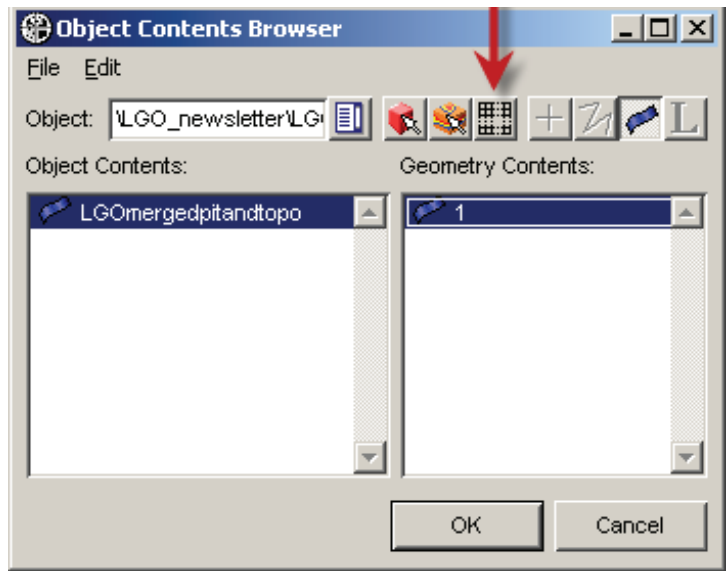
Figura 3. Diálogo LGO View Properties y una superficie LGO. El área resaltada en azul es la extensión del área de despliegue del LGO cuando se emplean los parámetros definidos en el diálogo Properties. La superficie LGO (que aparece en marrón) se despliega en toda su extensión pero afinada (se trata a continuación) a fin de ilustrar cómo el recuadro que marca la extensión del LGO está superpuesta sobre la superficie.

Thin display: Show every 10 -th point in X and 10 -th point in Y

Figura 4. En el diálogo LGO View Properties, los campos para los valores de afinamiento del despliegue de nodos.

### Afinar la vista LGO View

Cuando se visualiza un LGO, se pueden afinar los datos, ya sea en sentido de las X o de las Y, para desplegar cada determinada cantidad de puntos en la cuadrícula. Esto se realiza en la página Display del diálogo LGO View Properties (Figura 4). Si bien el afinado reduce la resolución, también exige menos memoria. Si necesita posicionar visualmente la extensión del visor en un área específica del LGO (tal como se muestra en la Figura 3), tenga en cuenta que puede desplegar una superficie con mayor afinamiento y realizar la comprobación con **Test Limits** nuevamente.



Selección de LGO con OCB en herramientas CAD.

### Selección de LGO con OCB en herramientas CAD

Al utilizar una superficie LGO en una herramienta CAD de MS3D, como, por ejemplo, en la herramientas de contornos Contour Tool, seleccione el LGO desde el OCB (Figura 5). De esta forma, no es necesario que se despliegue el LGO

Por defecto, las herramientas CAD utilizarán todo el LGO. Sin embargo, el usuario puede elegir emplear el LGO limitado, activando la función Use 3D Display limits/thinning for MS3D CAD tools (Figura 6) que aplica los límites/afinamiento del despliegue 3D también en las herramientas CAD.

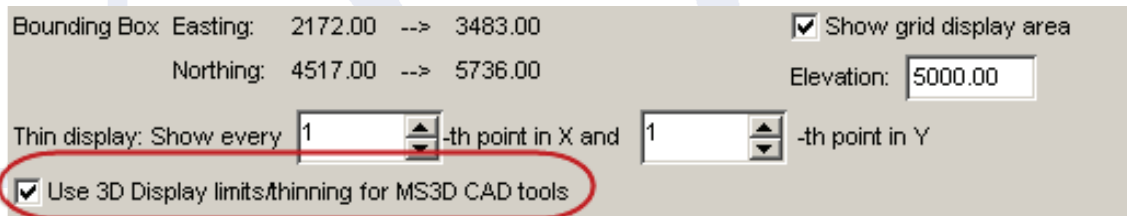


Figura 6. En el diálogo LGO View Properties, la opción Use 3D Display limits/thinning for MS3D CAD tools.

## CONCLUSIÓN

En general, el despliegue de superficies LGO demanda una memoria considerable, por lo tanto deberá evitarse siempre que sea posible. Emplee el selector de contenidos OCB para elegir la LGO View en las funciones CAD. Si es necesario desplegar el LGO asegúrese de verificar antes si cuenta con memoria suficiente. Si no es así, limite la extensión de la LGO View o emplee el afinamiento para reducir los requerimientos de memoria.

MINE-SIGHT