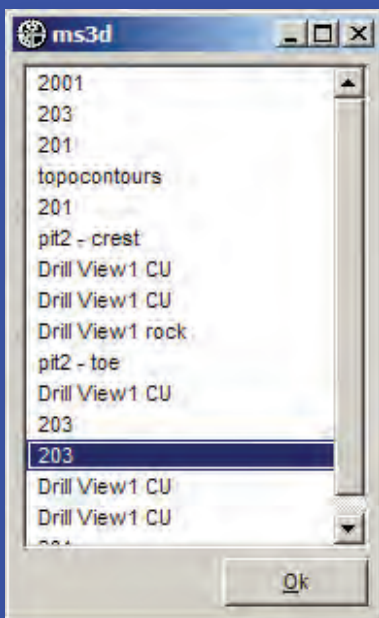


# Consejo del mes:

## Listado del elemento más cercano: Nearest Element List

Use Nearest Element List Dialog

Cuando se trabaja con muchos datos abiertos en un visor, puede que resulte difícil elegir un elemento para interrogar o para su edición. En la parte inferior del menú **Selection**, puede activar la opción para utilizar el listado del elemento más cercano **Use Nearest Element List Dialog**. Entonces, en el visor repleto de datos, haga clic en un elemento cerca del que desea seleccionar y aparecerá un listado de los elementos ubicados más cerca del punto en que hizo clic.

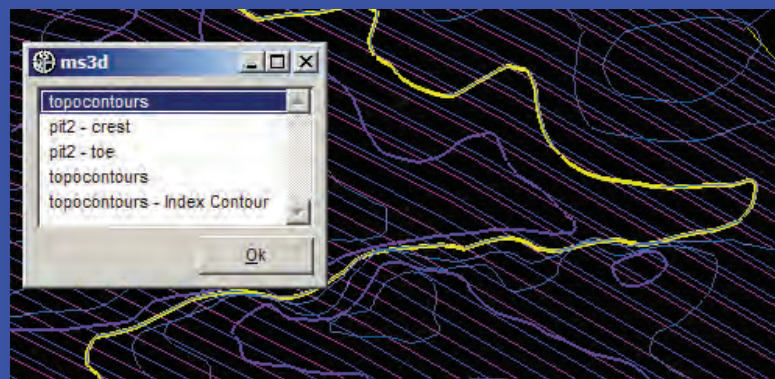


Este gráfico muestra el listado de elementos más cercados con los distintos objetos abiertos en el visor cerca del punto en el que el usuario hizo clic con el ratón.

Elija uno de esos elementos y quedará resaltado en el visor. Si ese elemento no es el deseado, puede elegir otro nuevamente del listado hasta que ubique el que desea.

En el diálogo **Nearest Element List**, los elementos se enumeran en el siguiente formato, "nombre de objeto - nombre atribuido". La tolerancia para elegir los elementos de este listado se basa en unos pocos píxeles y es un valor del programa.

Esta ilustración muestra el listado con 2 objetos, "pit2" y "topocontours", y algunos elementos con atributo de nombres. Los elementos seleccionados desde esta lista quedan resaltados en el visor.



(continúa en página 5)