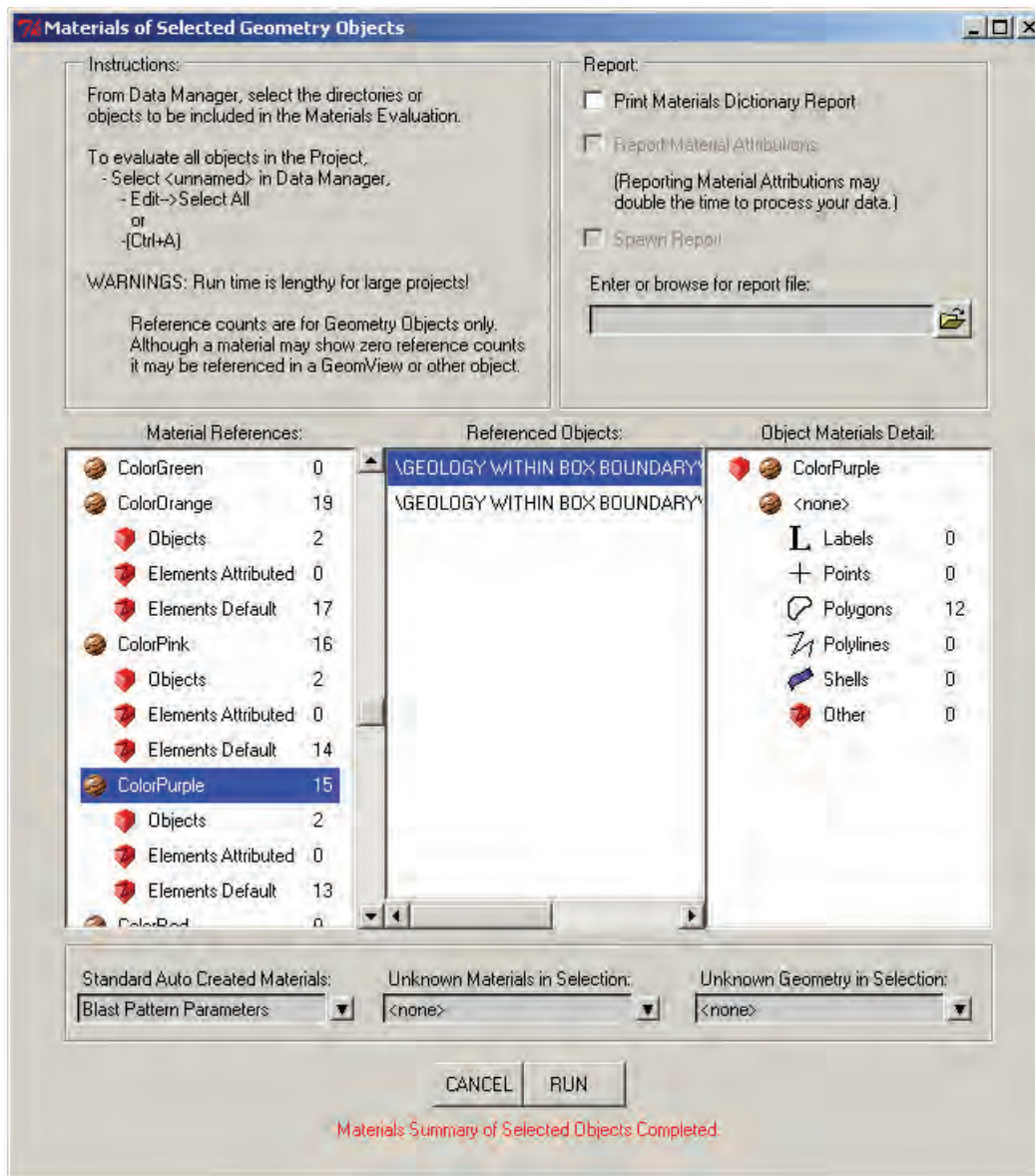


Consejo del mes

Para crear un listado de todos los materiales empleados en su proyecto más los materiales atribuidos a las objetos y carpetas de ese proyecto, emplee la rutina estándar incrustada de MS3D, **em-materials.pyc**. Este script se encuentra en su directorio **%medexe%\scripts** y se incluyó en el CD de actualización 2007.

La rutina se ejecuta desde dentro de MS3D vía **File menú | Scripts | Run Script...** . En el diálogo de esta rutina de comandos se incluyen instrucciones útiles.



Para utilizarla, resalte los objetos de su interés en **Data Manager** de MS3D, y luego haga clic en el botón **RUN**, en la parte inferior del diálogo de la rutina. En el mismo diálogo (que se muestra abajo) marque un material del listado que aparece en la columna **Material References**. Observe en cuántos lugares se emplea ese material; por ejemplo, en el gráfico de arriba, el material ColorPurple se utiliza 15 veces en este proyecto.

Los objetos MineSight® en los cuales se utiliza el material seleccionado aparecen en la columna **Referenced Objects**: (la que se encuentra en el medio en este diálogo). Por último, haga clic en uno de esos objetos y se presentarán sus detalles en la columna **Object Materials Detail** a la derecha.