

TIPS

from



Tech Support

Archivos de Licencia de MineSight®

El Archivo de Licencia de MineSight® es una parte integral de la ejecución correcta y eficiente de MineSight®. Con el pago de Mantenimiento Anual, recibirá un archivo de licencia actualizado. Este archivo deberá ser instalado y la llave puesta al día anualmente para poder correr MineSight®.

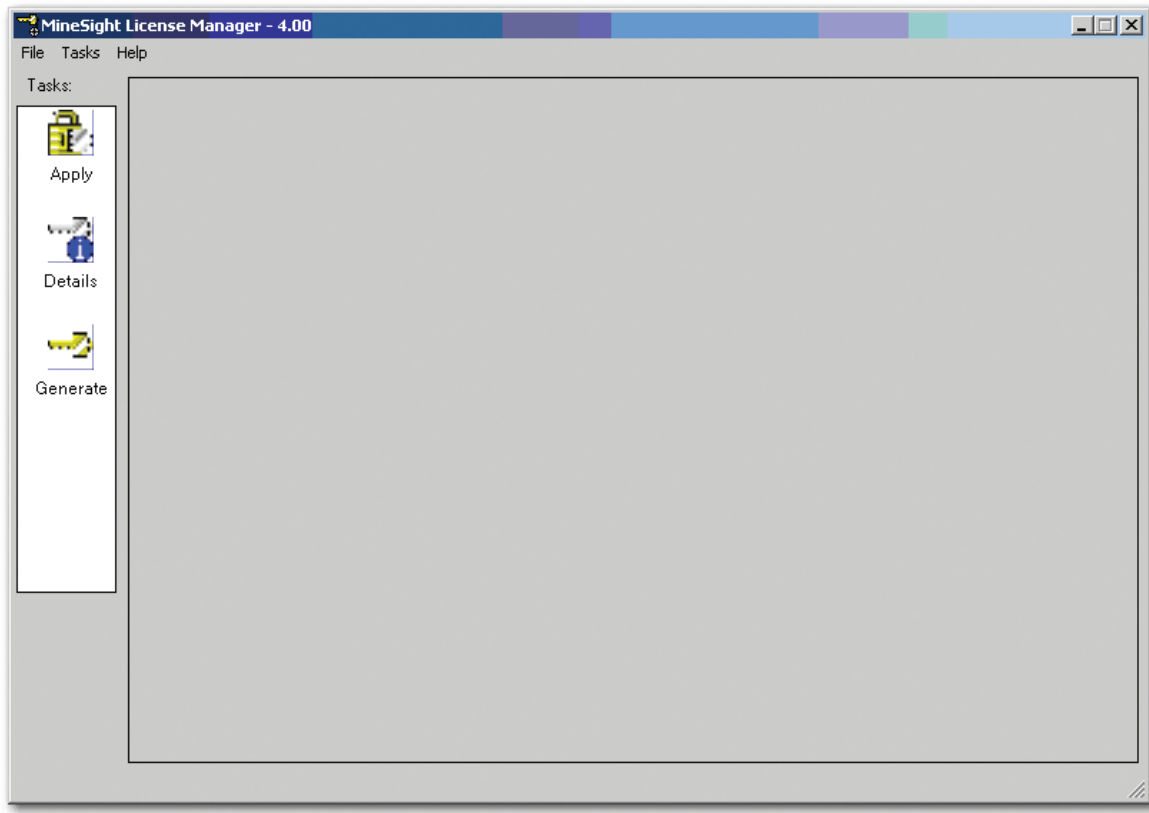
El Grupo de Soporte Técnico de Mintec recibe preguntas a menudo sobre como aplicar este archivo al sistema. Este artículo contiene instrucciones paso por paso para completar esta tarea.

Como Aplicar el Archivo De Licencia:

Mintec, Inc. Le mandara su Archivo de Licencia cuando se ha recibido el pago anual de mantenimiento.

Cuando reciba el archivo de licencia (*.LICX) debe ser copiado a la carpeta **Winexe\Support**. El archivo de licencia (**LICX**) debe tener el mismo nombre que su llave de MineSight®.

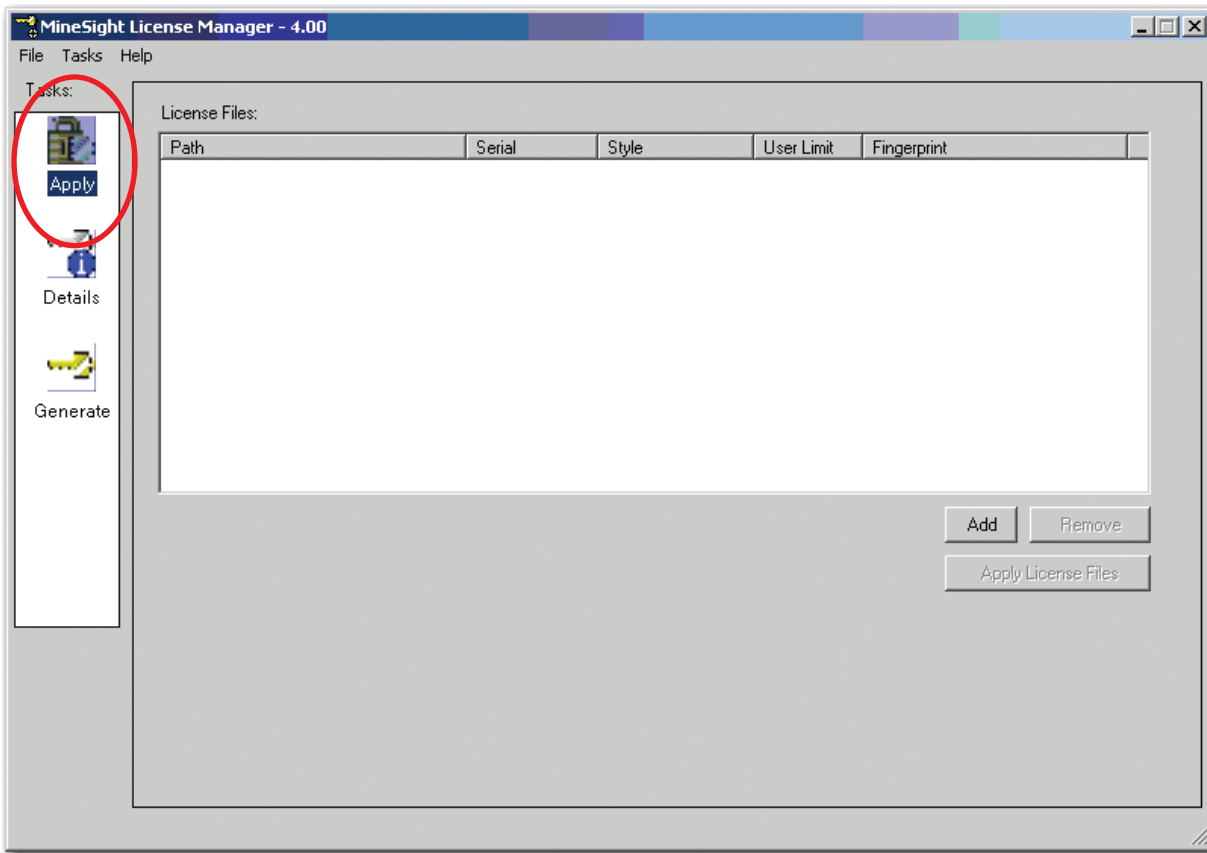
1. Conecte la llave USB de MineSight® a la computadora.
2. Para aplicar un archivo de configuración de licencia inicie el programa **MineSight License Manager** (MSLM):



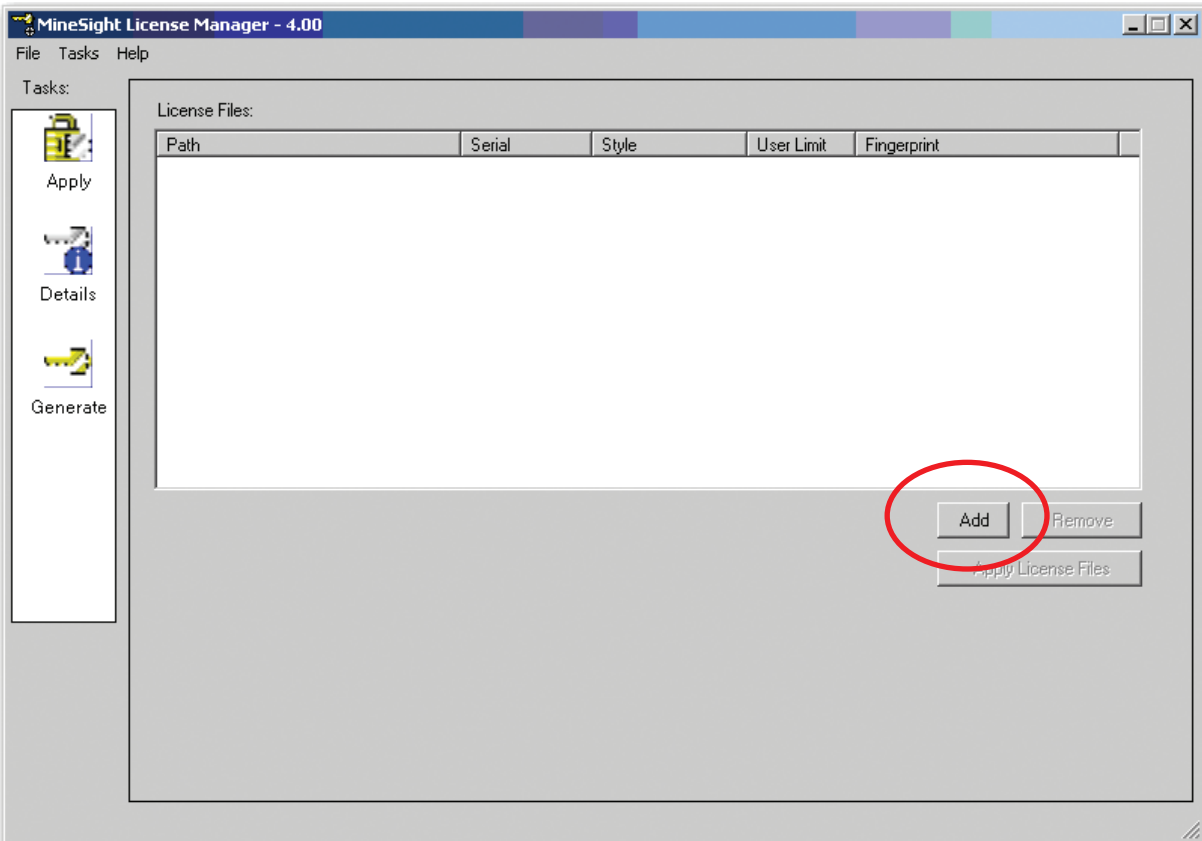
(Start | All Programs | MineSight | MineSight License Manager)

(continúa en la página 8)

(viene de la página 7)



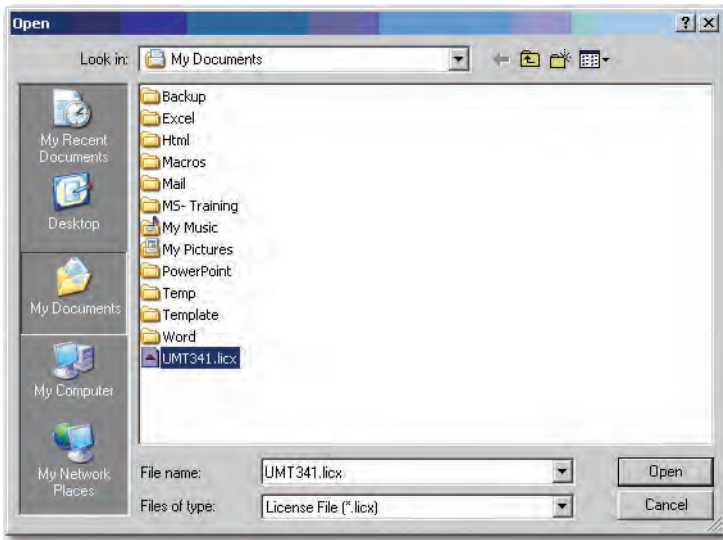
3. Haga clic al icono **Apply**.



4. En el Panel de Control hágale clic al botón **Add**.

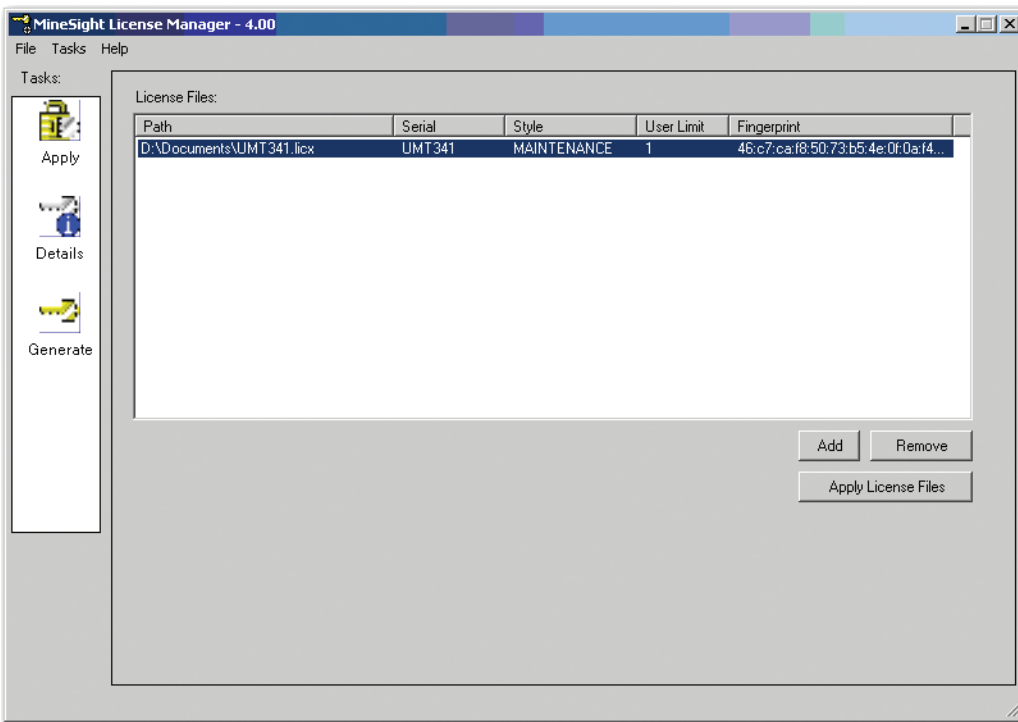
(continúa en la página 9)

(viene de la página 8)

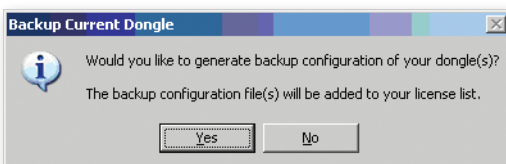
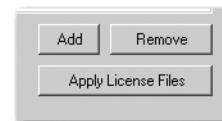


5. Busque su archivo de configuración de licencia, por ejemplo **UMT341.licx**. (Localizado en su carpeta **Winexe\Support** o en cualquier locación que haya guardado el archivo.)

6. Seleccione el archivo correcto en la pantalla. (Puede ser que tenga más de uno en la lista si la licencia fue puesta al día antes en su computadora, asegúrese de escoger el mas reciente.)



7. Hágale clic a **Apply License File**.



8. Hágale clic a **Yes** para crear un archivo de respaldo. El archivo de respaldo comienza con un guión bajo, por ejemplo **__UMT341.licx**. Asegúrese que este archivo no se usa para actualizar la llave.

NOTA: Si recibe un error contactar al Soporte Técnico de Mintec para avisarles de el error. El Soporte Técnico de Mintec esta disponible 24 horas al día, 7 días a la semana para resolver sus problemas técnicos y sugerir los modos de operación mas eficientes para MineSight®.