

TIPS from Tech Support

MineSight® y Software de Gráficas

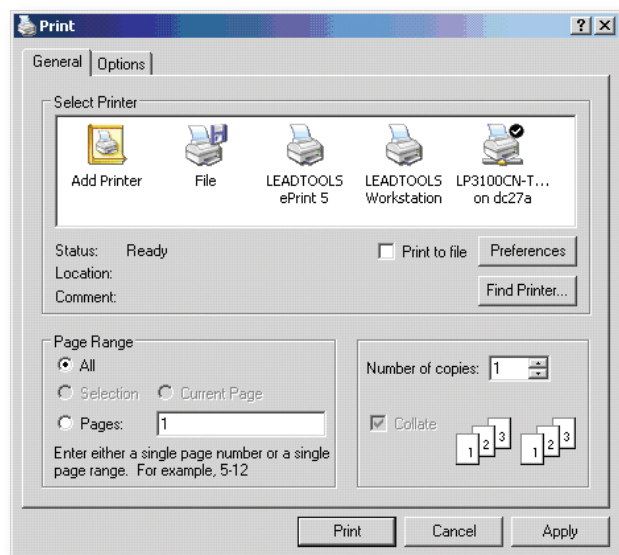
Muchos clientes han expresado interés en poder poner documentos de Microsoft® Excel, PDF, JPEGs y otros dentro de su proyecto de MineSight® y poder plotear el resultado.

Existen programas y paquetes de software que son baratos y muy flexibles en lo que es la conversión de formatos de documentos y su manipulación que son ideal para poder poner documentos dentro y plotear de MineSight®. Un ejemplo de este tipo de software es LEADTOOLS ePrint 5. Mintec, Inc. a probado este software y este artículo habla de algunos de las funciones mas útiles de ePrint 5 teniendo que ver con ploteo y la posición de graficas dentro de proyectos de MineSight®.



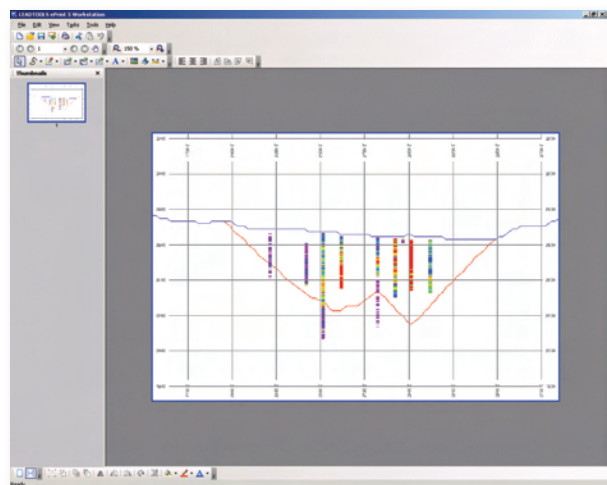
LEADTOOLS ePrint 5 es una herramienta de conversión que permite la conversión de documentos electrónicos o imágenes desde **qualquier** aplicación de Microsoft® Windows a mas de 150 tipos de archivos incluyendo PDF, DOC, HTML, TXT, TIFF Multi-Pagina, JPEG, GIF, PNG, DXF y muchos mas. Esto lo hace ideal para poner una gran variedad de documentos a MineSight® y permita producir diferentes tipos de formatos para ploteos de MineSight®.

ePrint simplemente pone dos impresoras virtuales en la lista de impresoras. Una de ellas convierte cualquier documento que estás imprimiendo mientras la otra es una herramienta o 'workstation' que permite la manipulación de documentos, como agregar notas, dibujos, texto y etiquetas, antes de convertirlos al formato preferido.



Cuándo se selecciona la impresora LEADTOOLS ePrint 5 podrá escoger el tipo de archiva para guardar el documento y los parámetros de ese formato.

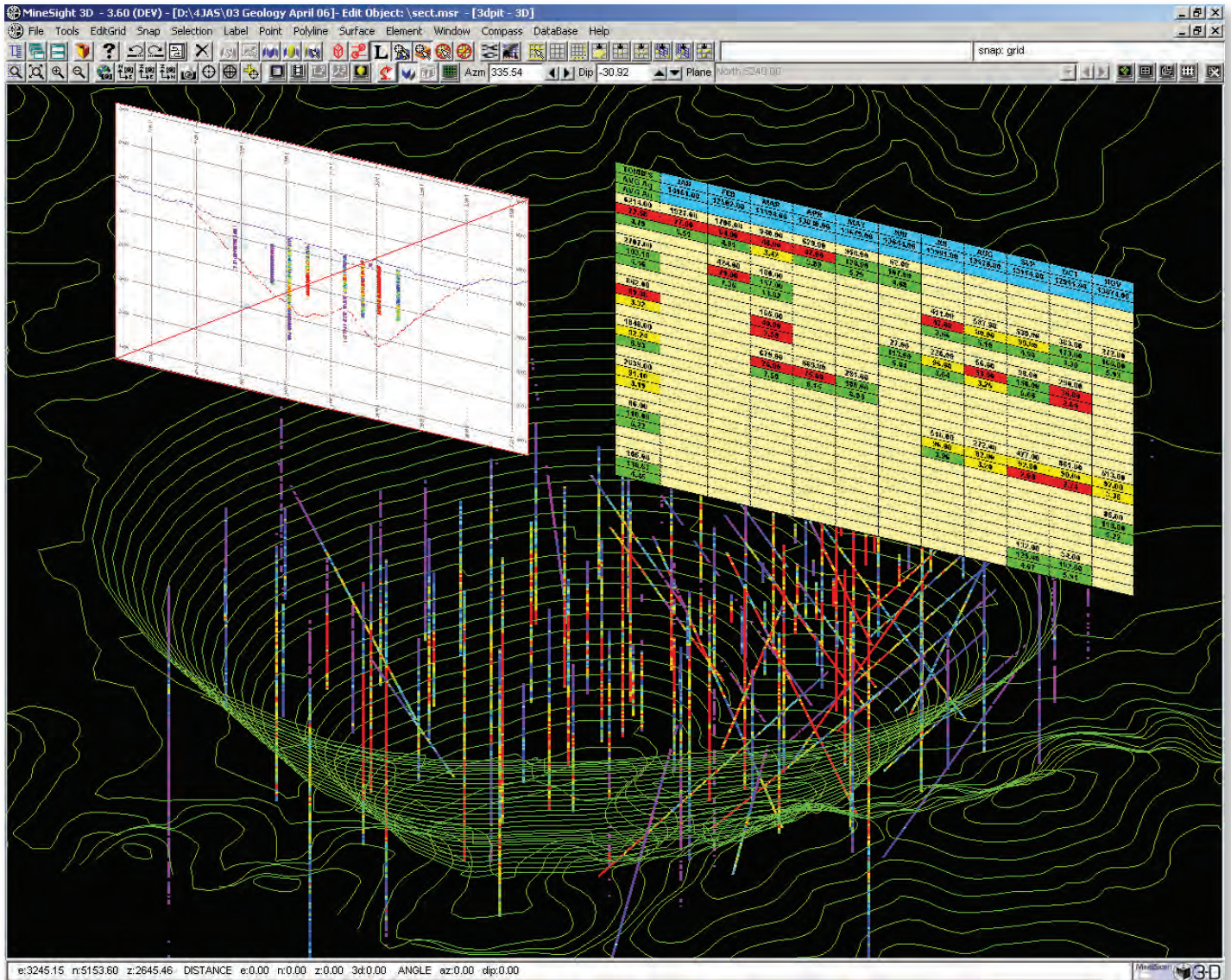
Para poner archivos dentro de su proyecto de MineSight® encontramos que el formato TIFF mantiene la resolución mas alta y se ve excelente!



(continúa en página 9)

(viene de la página 8)

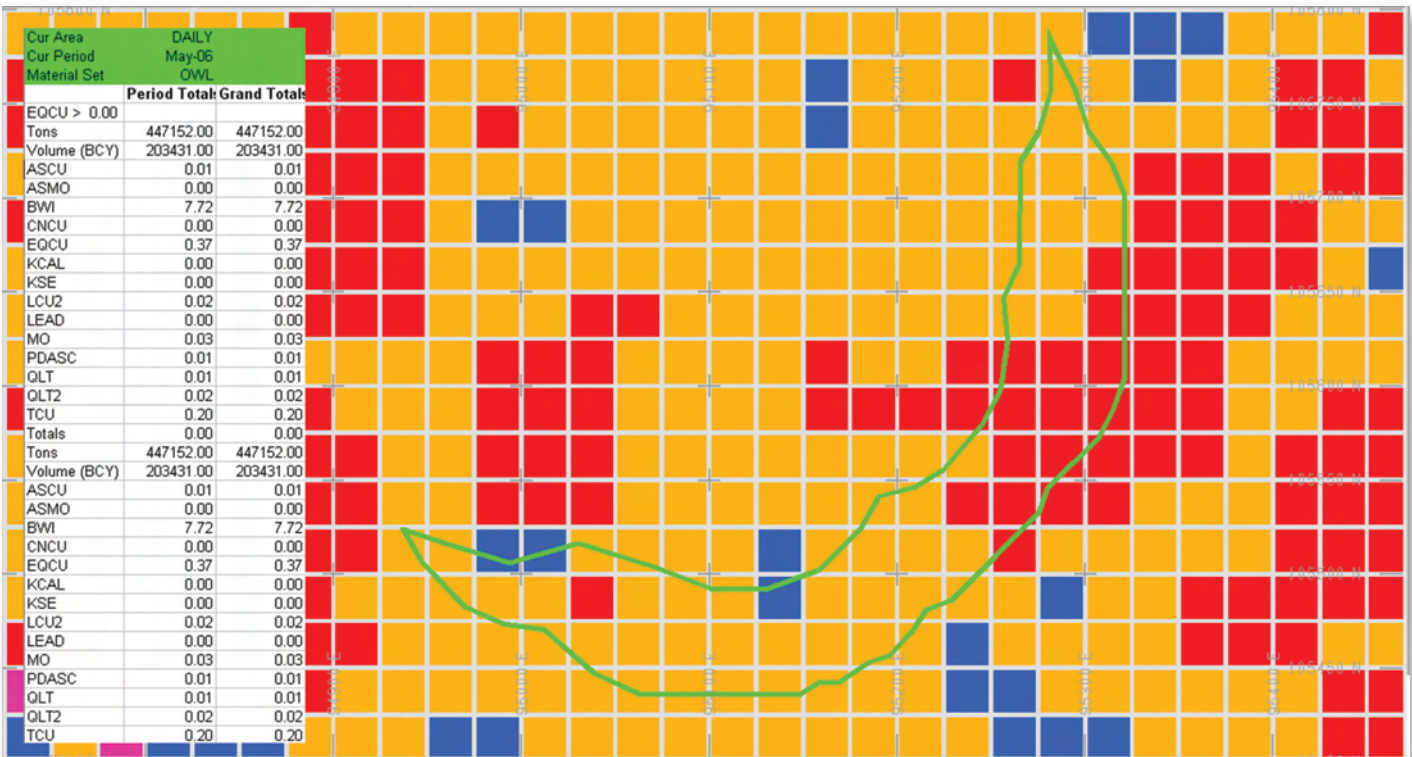
El 'workstation' es un programa de edición que es fácil de usar y permite edición básica y conversión de su documento a muchos diferentes formatos. Esto es ideal para presentar información de MineSight® al lado de fotos, tablas, gráficos, o cualquier documento creado usando estas herramientas.



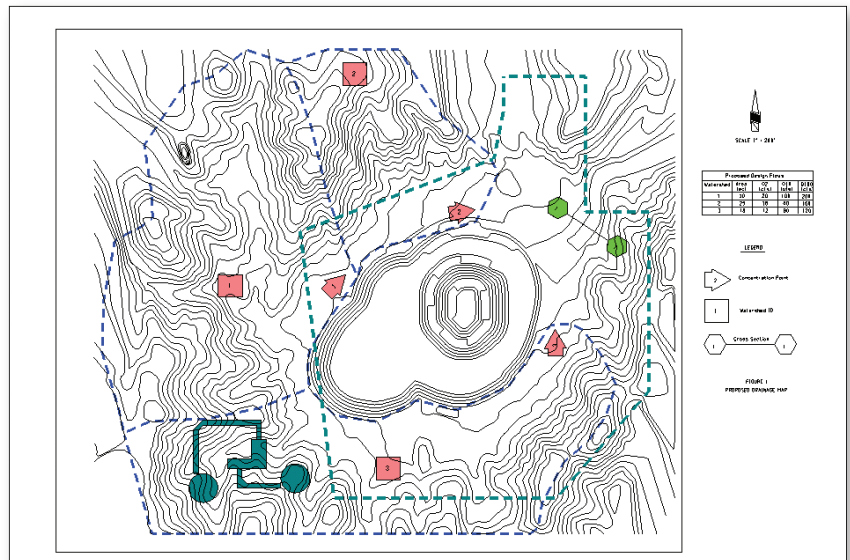
Usando el 'Texture Surface Tool' de MineSight® estos archivos pueden ser colocados dentro de su proyecto en varias orientaciones. De allí se pueden plotear o usados para presentaciones.

(continúa en página 10)

(viene de la página 9)



La version de MineSight® 3.60 hara este proceso mas facil y conveniente con la funcion de memoria 'Texture Surface'. Mejor dicho, las graficas colocadas se quedara en la superficie aun cuando se cierre y se vuelva abrir.



Otra función que es muy útil de este paquete de software es la habilidad que tiene de convertir cualquier ploteo de MineSight® a un archivo de el formato que guste. Formatos gráficos como PDF's, JPEG's, TIFF's, y formatos de vectores como DXF's además de muchos mas. Esta flexibilidad hace mucho más fácil la transferencia de información ploteada.

Si le gustaria averiguar mas sobre ePrint puede visitar este sitio web: <http://www.leadtools.com>