

Límites de modelos grandes

Uno de los componentes vitales de un proyecto es el modelo de bloques, que cuantifica la geología y la rentabilidad de un depósito en un espacio tridimensional. Los geólogos y los ingenieros utilizan estos modelos para diseñar los planes de mina y los cronogramas de producción. Hasta hace poco, un modelo de bloques en MineSight no podía tener más de mil bloques en las direcciones X e Y ni más de cuatrocientos en la dirección Z. El lanzamiento de la versión 7.0 de MineSight 3D elimina esos límites, permitiendo así definir las dimensiones de su modelo de bloques en las tres direcciones sin ninguna restricción. Esto implica un modelo de bloques más detallado (bloques más pequeños) que conserva al mismo tiempo los alcances del modelo original. Se han modificado todos los programas y procedimientos de MineSight necesarios para poder trabajar con modelos ilimitados, por lo tanto puede estar seguro de que obtendrá la misma confiabilidad y velocidad.

El tamaño del modelo de bloques, no obstante, seguirá acotado por la memoria de su computadora: Una memoria más grande procesará modelos de mayor tamaño con más rapidez y facilidad. Para optimizar el uso de la memoria disponible, cierre los procesos que se estén ejecutando en segundo plano.

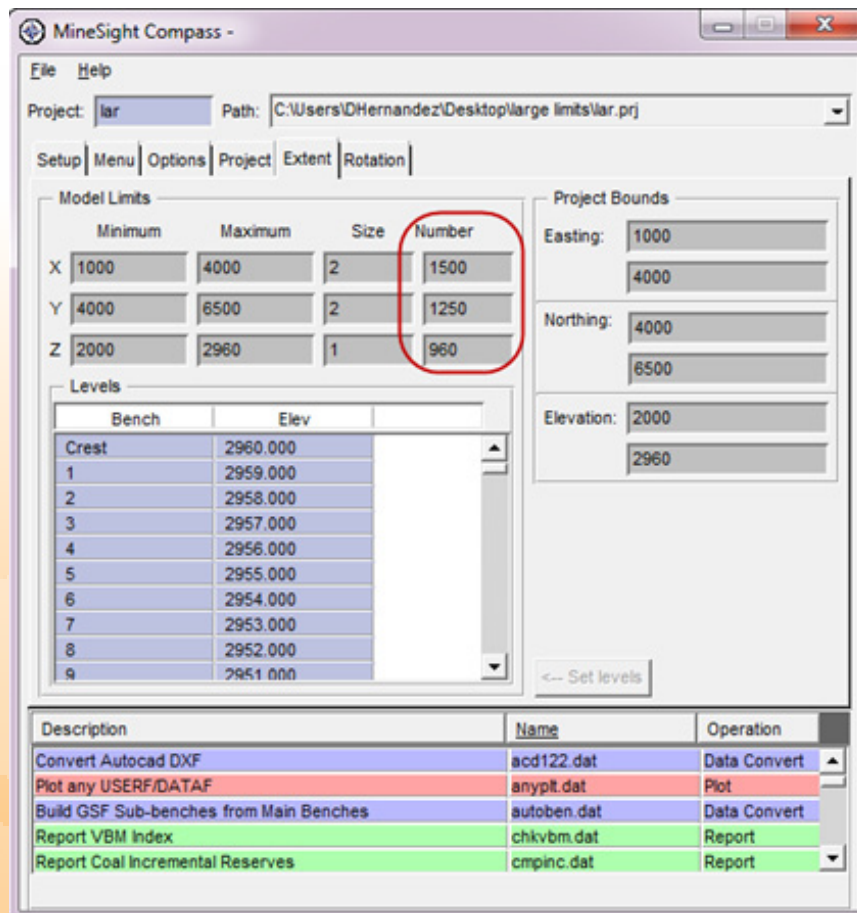


Figura 1: Los límites máximos del modelo han sido ampliados para permitir la creación de un modelo con un número ilimitado de bloques en las direcciones x, y, y z.